

Chenillard type K2000

Chenillard type K2000

1. [Introduction](#)
2. [Photos](#)
3. [Conception](#)
4. [Fabrication](#)

Introduction

c'est aussi un vieux montage que j'avais fais pour mettre sur une tête de fourche d'un breton, pour faire style K2000. Je n'ai pas retrouvé tous les éléments de l'étude et de la réalisation, mais tout est indiqué sur le typon.

Photos

non disponible, car le breton a été volé par un enc*lé au cours d'une vente qui a foiré.

Conception

Oscillateur à base d'un 4001 , avec un potar ou ajustable d'1 Méga0hm, qui cadence un compteur/décompteur BCD 4510, signaux BCD qui sont ensuite décodé par un décodeur BCD to décimal 4028B. B comme buffurisé, ce qui permet de piloté directement les LEDs, avec une résistance pour limité le courant. Le tout est alimenté par une pile 9V.

Fabrication

Schéma :

non disponible

Nomenclature :

Chips CMOS :

4001, 4510, 4028B (bufferisé)

Résistances carbonées 1/4w :

470R

2.2KR

10kR

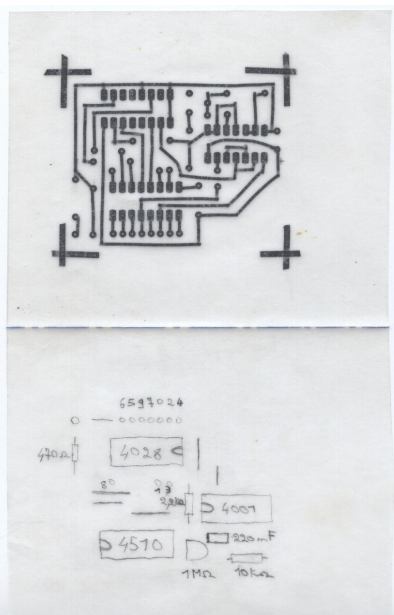
1 Ajustable ou un potar de 10Mohms.

1 condo plastique de 220nF.

1 poignée de 10 LEDs. j'avais pris des rouges, mais choisissez la couleur que vous voulez ☐

1 clip pour monter une pile 9V.

typon :



Pour l'implantation des composants, fiez-vous au typon, il manque l'alim, mais vous devriez pouvoir la retrouver en analysant vite fait les pistes qui mènent au alim des circuits intégrés.